



LAGUNA
VIDEO GAMES

BATMAN, THE JOKER and all related characters, logos and indicia are trademarks of DC Comics Inc. © 1992 ALL RIGHTS RESERVED.

Distributed by:

LAGUNA Videospiele Vertriebs & Marketing GmbH

Am Südpark 12 D-65451 Kelsterbach

© 1992, 97 Sun Corporation

Sunsoft® is a registered trademark of Sun Corporation.

PRINTED IN JAPAN

Nintendo

GAME BOY™

DMG-B5-NOE-1

SUNSOFT

BATMAN™
RETURN OF THE JOKER™

SPIELANLEITUNG

SUNSOFT



Dieses Qualitätssiegel ist die Garantie dafür, daß Sie Nintendo-Qualität gekauft haben. Achten Sie deshalb immer auf dieses Siegel, wenn Sie Spiele oder Zubehör kaufen, damit Sie sicher sind, daß alles einwandfrei zu Ihrem Nintendo GAME BOY System paßt.

LICENSED BY



Nintendo®, GAME BOY™, the Nintendo Product Seals and other marks designated as "TM" are trademarks of Nintendo.

Danke...



...für den Kauf des SUNSOFT-Game Boy-Spiels "Batman Return of The Joker". Lies diese Erläuterungen gründlich, bevor Du das Spiel zu spielen beginnst. Dadurch wirst Du das Spiel besser verstehen und noch mehr Spaß daran haben. Bewahre diese Erläuterungen immer sicher auf.

Benutzungshinweise

- Versichere Dich, daß der Netzschalter AUS ist, bevor Du das Modul in das Gerät einlegst oder herausnimmst.
- Bewahre das Spiel an einem Ort auf, an dem es sicher vor extrem hohen bzw. niedrigen Temperaturen ist.
- Du solltest es weder verbiegen noch drücken oder es mit Flüssigkeiten in Kontakt bringen. Versuche es auch nicht gewaltsam zu öffnen.
- Vermeide es, die Kontakte zu berühren und halte sie sauber und trocken.
- Während eines ausgedehnten Spiels solltest Du gelegentliche Pausen einlegen.



Inhalt

Spielübersicht	3
Spielgeschichte	4
Bedienungstasten.	5
Titelbildschirm	6
Levelauswahl	7
Level	8-9
Angriffsmethoden	10-12
Icons	13
Kraftpaket	14
Spiel fortsetzen	14
Spielbildschirm	15
Tips	16
Ergebnisse	17

Spielübersicht



“Batman Return of The Joker” für den Game Boy basiert auf der DC-Comics-Serienfigur “The Dark Knight”. Es hat 4 Runden, in denen Batman verschiedene Feinde besiegen und schwierige Hindernisse mit Hilfe seines umfangreichen Waffenarsenals und akrobatischer Stärke überstehen muß. Wenn Du einen Level geschafft hast, mußt Du jeweils den Boss dieses Levels besiegen, um in den nächsten Level zu gelangen. Du mußt jede von Batmans Fertigkeiten perfekt beherrschen, um dem Joker gegenüberzutreten zu können.



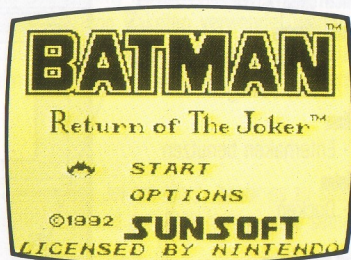


Titelbildschirm

Wenn Du das Spiel einschaltest, erscheint der Titelbildschirm. Du kannst entweder das Spiel sofort beginnen oder einen der Optionen — die Einstellung des Schwierigkeitsgrads und ein Sound — Test — auswählen.

Schwierigkeitsgrad — Drücke die Richtungstasten nach links bzw. rechts, um aus den 3 Schwierigkeitsgraden (normal, leicht, schwer) einen auszuwählen.

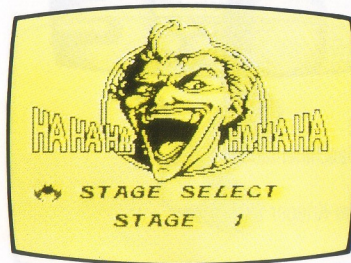
Sound Test — Benutze Knopf A, um alle Sounds, die in dem Spiel vorkommen, zu hören. Die Sounds können nicht ausgewählt werden. Sie können nur ausprobiert werden.



Levelauswahl



Wenn Du Start auf dem Titelbildschirm ausgewählt hast, wird der Stage-Select-Bildschirm erscheinen. Das Spiel besteht aus 4 Leveln (Runden). Du kannst einen der ersten 3 Level auswählen, indem Du die Richtungstasten nach links oder nach rechts drückst. Wenn Du den ausgewählten Level geschafft hast, erscheint der Stage-Select-Bildschirm wieder und Du kannst dann einen der beiden verbleibenden Level auswählen. Wenn Du alle 3 Level beendet hast, geht es automatisch mit Level 4 weiter.

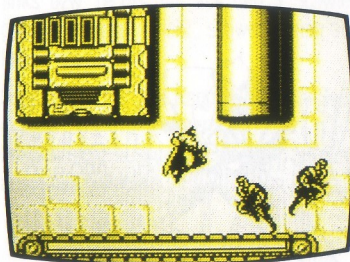
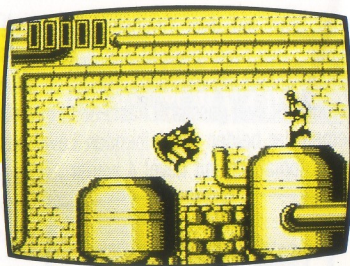




Spielrunden

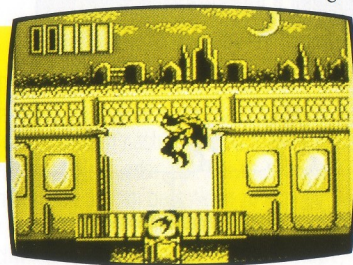


Level 1
Die Kanalisation
Boss
Dunkle Kralle

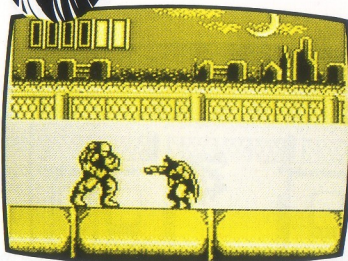


Level 2
Der Maschinenladen
Boss
Shogun-Krieger

Level 3
Der Zug
Boss
Foul Ball



Level 4
?
Boss
?

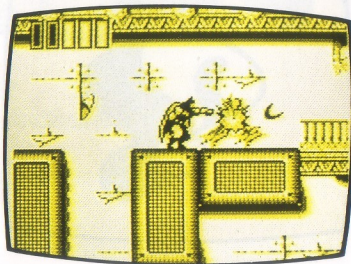


BATARANGS

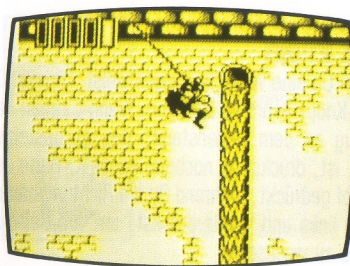
Um die Batarangs benutzen zu können, benötigst Du das Batarang-Icon. Batman wirft die Batarangs, wenn Du Knopf B drückst. Wenn er sehr nah an einem Gegner oder Gegenstand ist, wird er keinen Batarang werfen, sondern schlagen.

KRAFTSCHLAG

Um den Kraftschlag zu benutzen, drückst Du Knopf B.



Angriffsmethoden



ENTERHAKEN

Um den Enterhaken zu benutzen, drückst Du die Richtungstasten nach oben. Du mußt nah genug an dem Objekt oder der Leiste sein, um den Enterhaken an ihm befestigen zu können. Wenn er festgeklickt ist, wird Batman vor- und zurückschwingen. Wenn er an ein Hindernis stößt, wird

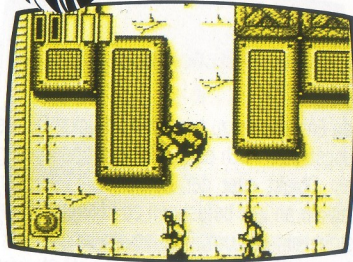
sich der Enterhaken automatisch lösen und Batman wird herunterstürzen. Wenn Du den Enterhaken lösen willst, drücke einfach Knopf A.





Angriffsmethoden

Fortsetzung



WÄNDE BESTEIGEN

Wenn Du eine Wand besteigen willst, drückst Du erst Knopf A, um zu springen. Wenn Batman nah genug an dem Gegenstand, den er besteigen will, ist, drückst Du nochmal Knopf A. Halte den Knopf gedrückt, während Du die Richtungstasten nach links und rechts drückst, um von Seite zu Seite zu wechseln.



Icons



- 10 Batarangs



- Gibt dir eine extra Krafteinheit und füllt die Kraftskala ganz auf.



- Bis zu 3 Krafteinheiten.



- Gibt bis zu einer halben Krafteinheit (Icon wird keine Auswirkung auf die Kraftskala haben, wenn sie ausgefüllt ist, dann bekommst Du einen zusätzlichen Trefferpunkt).



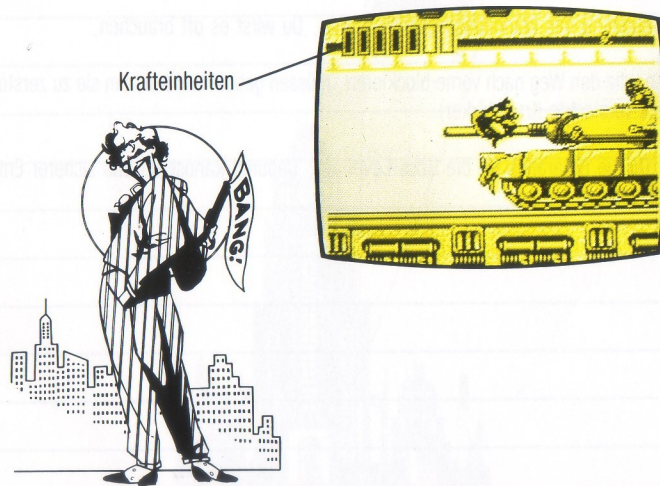
Kraftpaket

Batman hat nur ein Kraftpaket zur Verfügung. Jedes Kraftpaket besteht aus 5 Krafteinheiten. Wenn alle Krafteinheiten verlorengegangen sind, ist das Spiel vorbei.

Wenn das Spiel einmal vorbei ist, wirst Du die Möglichkeit haben, es bis zu 5 mal fortzuführen. Wenn der Continue-Bildschirm erscheint, kannst Du entweder am Anfang des Levels beginnen, wo Du getötet wurdest, oder Du kannst einen anderen Level auswählen, in dem Du beginnen möchtest.



Spielbildschirm





Tips

- Perfektioniere das Wändebesteigen frühzeitig. Du wirst es oft brauchen.
- Kisten, die den Weg nach vorne blockieren, müssen geboxt werden, um sie zu zerstören (Du findest versteckte Kraftstärker).
- Spar Dir die Batarangs für die Boss-Level auf. Dadurch kannst Du aus sicherer Entfernung attackieren.



Ergebnisse